

Usine à Vapeur PARIS RUE S^t MARTIN 222, 228, 230 Usine à Vapeur
MAISON FONDÉE EN 1800

363

HORLOGERIE DE PRÉCISION

MONTRÉS, PENDULES, RÉGULATEURS

Horloges pour Monuments, Clochers, Usines &c.
Horlogerie Electrique,

Compteurs, Paratomerres, Girouettes, Reveils

De tous genres & de tous prix

Paris, le trois Juillets 1867

Très Révérend Père Secchi

Votre bonne lettre de ce jour m'est une preuve
que j'avais raison de comprendre votre appui
& votre haute influence dans la faveur qui m'
est venue de Rome. — Recevez en, mes plus
sincères Remerciements.

S'il est vrai, comme vous voulez bien le
croire, que j'ai pu contribuer pour quelque
chose au succès de votre Méthéorographe,
j'en suis bien heureux; mais permettez-moi
de penser que votre mérite personnel n'avait
besoin d'aucun concours. — Votre Empereur
a rendu justice à votre Science & à votre
Caractère.

Voici une lettre que j'adresse au Rédacteur
du Figaro. — Si vous la trouvez à votre
convenance, ayez la bonté de la faire mettre
à la poste; si vous voyez au contraire
à y apporter des changements, ne vous
gênez pas, j'y consens. — J'approuve d'avance
tout ce que vous voudrez bien y changer.

Veuillez agréer, très Révérend Père
mes bien respectueuses salutations

C. Detouche

Au Très Révérend
C.D. Père Secchi
N° 11 35 me de Sévres
Paris

Maison fondée en 1800
Rue de la Harpe, Paris

HORLOGERIE DE PRÉCISION

Montres Pendules Réglateurs

Manufactures d'Horlogerie
de France et de l'Étranger

Paris, le 15 Mars 1867

[Faint, illegible handwritten text, likely bleed-through from the reverse side of the page.]

[Faint signature or stamp at the bottom left.]



C. DETOUCHE

Horloger de S. M. L'Empereur

DE LA VILLE DE PARIS OU CORPS LÉGISLATIF
de l'Institut de Commerce
de l'Exposition Impériale de Paris, 1867

Horloger de l'Exposition

de l'Exposition Impériale de Paris, 1867
de l'Exposition Universelle 1867

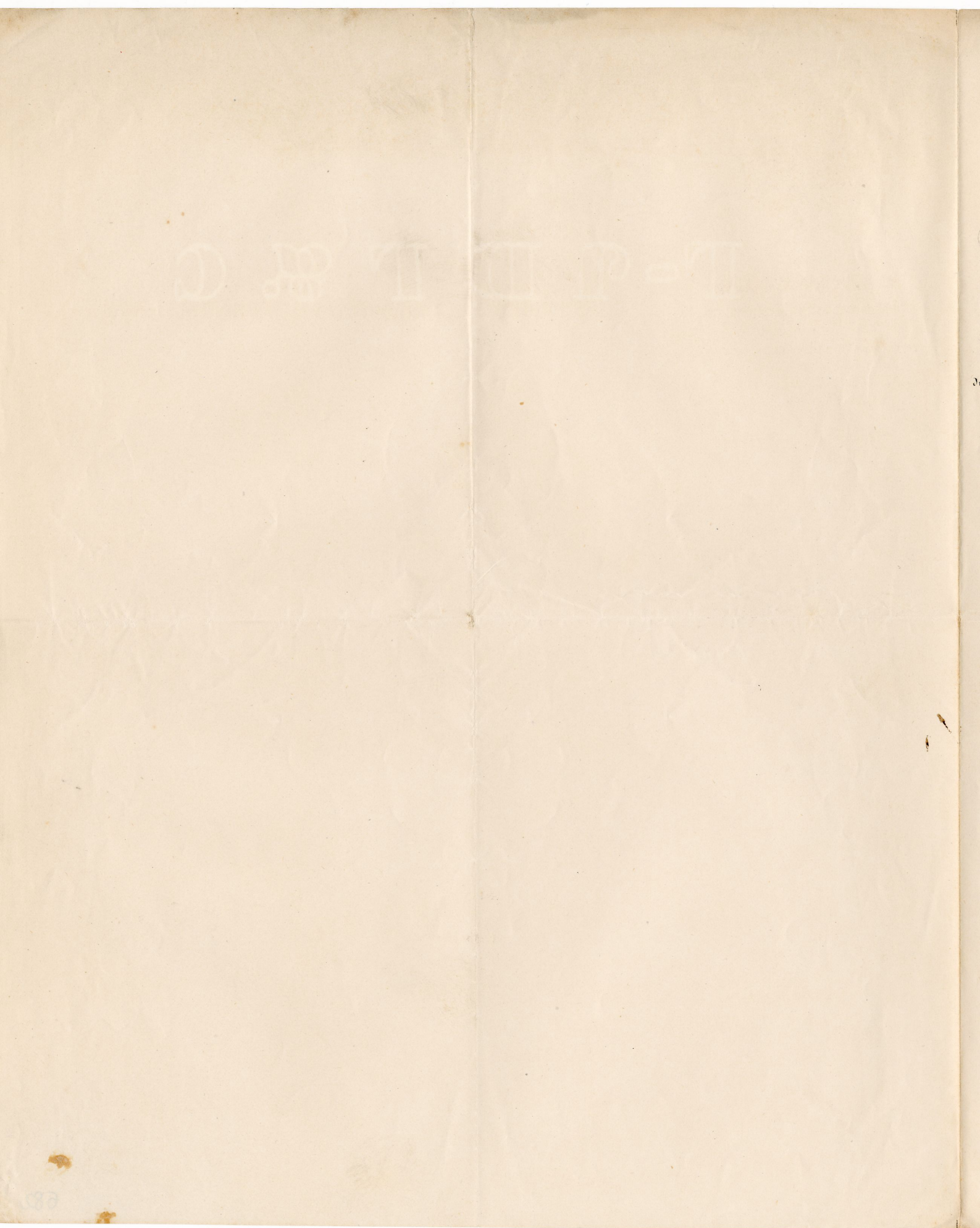
de l'Exposition Impériale de Paris, 1867

de l'Exposition Impériale de Paris, 1867

[Faint text at the bottom right.]

C.D.
N° 11

W. H. & C.



Faint embossed text or markings, possibly a library stamp or publisher's mark, located in the upper right quadrant of the page.