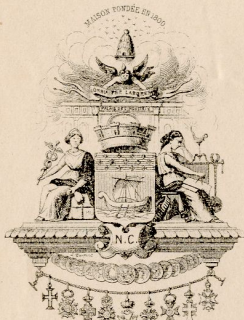


F^{OR} DE BRONZES
ANC^{IE} MAISON VECTEN



RÉCOMPENSES INDUSTRIELLES

C. DETOUCHE

FOURNISSEUR

DE LA VILLE DE PARIS, DU CORPS LÉGISLATIF,
du Tribunal de Commerce,
du Conservatoire des Arts & Métiers
& de plusieurs Administrations

PENDULES

Candelabres, Groupes et Coupes,
Garnitures Louis XVI,
Porcelaine décorée.

119, rue Vieille du Temple
& rue Saintonge, 8.

ÉDITEUR DES ŒUVRES HIPPIQUES

DE LENORDEZ ET A. BARVE

MAISON PRINCIPALE

Rue St. Martin, 228, 230.

Orfèvrerie, Joaillerie, Bijouterie.

Horlogerie Garantie.

Grand choix de Diamants

Atelier de Mécanique & grosse Horlogerie

Rue St. Martin, 222.

PARIS

EXPOSITION UNIVERSELLE DE 1867

Classes XXII, XXIII, XL et LII MÉDAILLE D'OR

349

Paris, le 26 Janvier 1875

Mon Révérend Père,

J'ai lu avec grand plaisir votre affable lettre du 11 présent mois et suis confus de la peine que je vous donne. Je désirerais, Mon Très Révérend Père, avoir un buste de N. S. Père d'environ 25 cm de hauteur y compris le piédestal je vous serai donc très obligé de m'en adresser un, celui que vous trouverez le plus ressemblant avec le droit de reproduction en bronze, vous voudrez bien m'envoyer également la note de vos déboursés dont je vous couvrirai immédiatement.

Je compte également, Mon Très Révérend Père, que vous voudrez bien accepter une épreuve en bronze en souvenir de nos excellentes relations et de l'amitié et du dévouement que j'ai pour votre personne.

Je suis, Mon Révérend Père, votre reconnaissant et tout dévoué serviteur et ami.

Monsieur
R. P. Secchi
Directeur
de l'Observatoire du
Collège Romain
Rome.



C. DETOUCHE

EXHIBITION

DE LA BIENNE DE PARIS DE 1867
EXPOSITION UNIVERSELLE DE 1867
MUSEUM OF COMMERCE

REVUE

REVUE DE LA BIENNE DE PARIS DE 1867
EXPOSITION UNIVERSELLE DE 1867
MUSEUM OF COMMERCE

REVUE DE LA BIENNE DE PARIS DE 1867
EXPOSITION UNIVERSELLE DE 1867
MUSEUM OF COMMERCE

1867

Paris le 15 Janvier 1867

*Monsieur le Directeur
J'ai l'honneur de vous adresser ci-joint
un exemplaire de la Revue de la Biennale
de Paris de 1867. Cette Revue est
destinée à servir de guide aux
visiteurs de l'Exposition et à
mettre en évidence les progrès
de l'industrie et de l'art.
Je vous prie d'agréer, Monsieur,
l'assurance de ma haute estime
et de ma parfaite dévouement.*

*Je suis, Monsieur, votre
très dévoué serviteur*

Ch. Detouche

*Monsieur Detouche
Directeur
Museum of Commerce
Paris*